

RAFA

**(REGISTRO ARGENTINO DE
FERTILIZACION ASISTIDA)**

AÑO 2004

**XII CONGRESO ARGENTINO
DE MEDICINA REPRODUCTIVA
SAMER**

MARZO 2007

CENTROS REPORTADOS:

BUENOS AIRES

CIUDAD AUTONOMA DE BUENOS AIRES

CEGYR. Dir.: Dr. Sergio Papier / Dra. Susana Kopelman

CIMER. Dir.: Dra. Estela Lancuba

CENTRO DE REPRODUCCION HOSP. ITALIANO

Dir.: Dr. Sebastián Gogorza

FERTILAB. Dir.: Dr. Jorge Blaquier

PROCREARTE. Dir.: Dr. Gastón Rey Valzacchi

LA PLATA

CENTRO DE REPRODUCCION DE LA PLATA

Dir.: Dr. Alosilla Fontis / Dra. Roxana Napolitano

MAR DEL PLATA

CRECER. (CENTRO DE MEDICINA REPRODUCTIVA)

Dir.: Dr. Edgardo Andreatta / Dr. Guillermo Landi

SAN ISIDRO

UNIDAD DE FERTILIDAD. Dir.: Dr. Claudio Ruhlmann

CENTROS REPORTADOS:

CORDOBA

CIGOR. Dir.: Dr. Daniel Estofán

CORRIENTES

CENTRO DE MEDICINA REPRODUCTIVA

Dir.: Dra. Ada Husulak

SANTA FE – ROSARIO

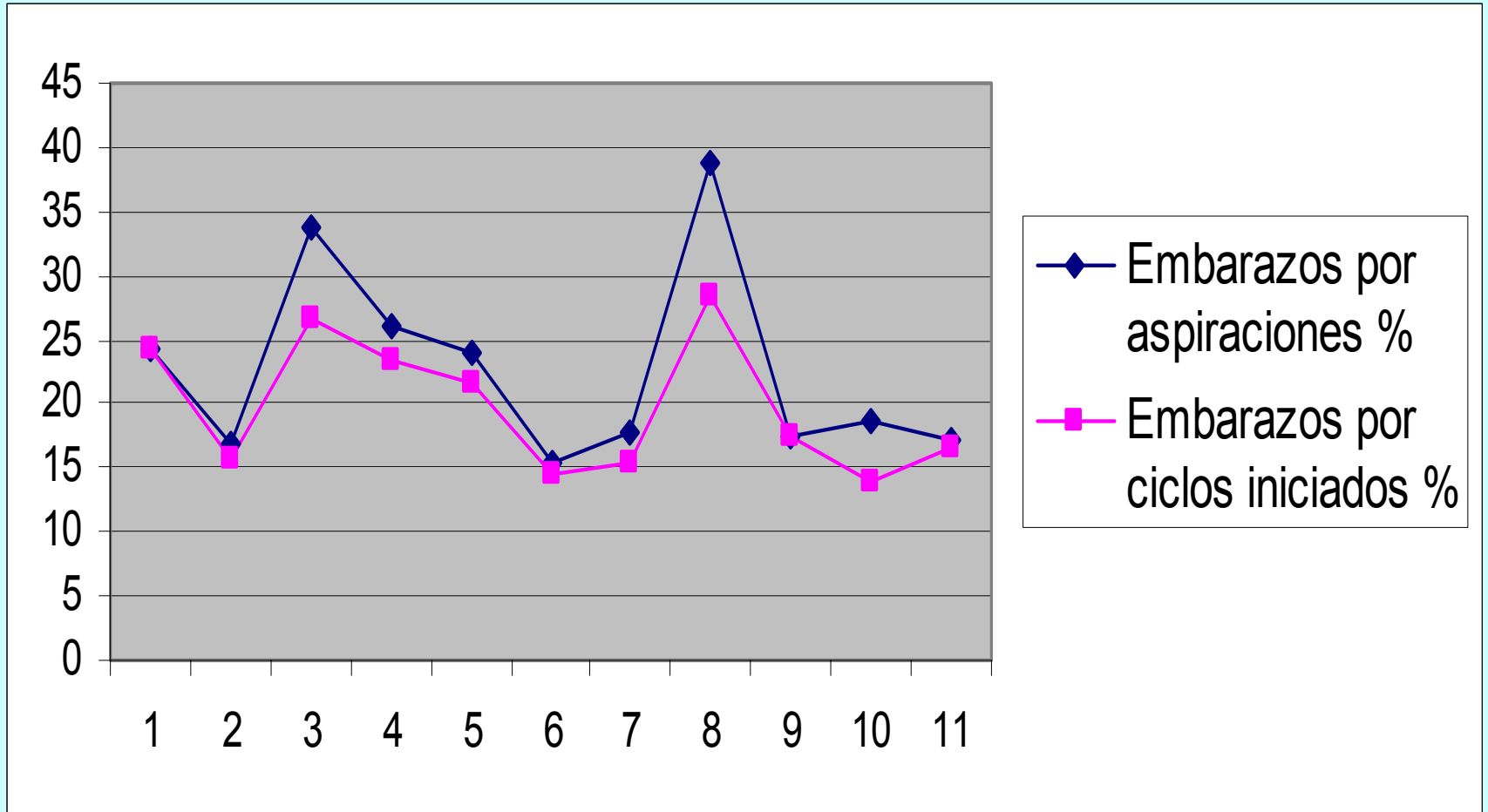
PROAR (PROGR. DE ASISTENCIA REPRODUCTIVA)

Dir.: Dr. Carlos Morente

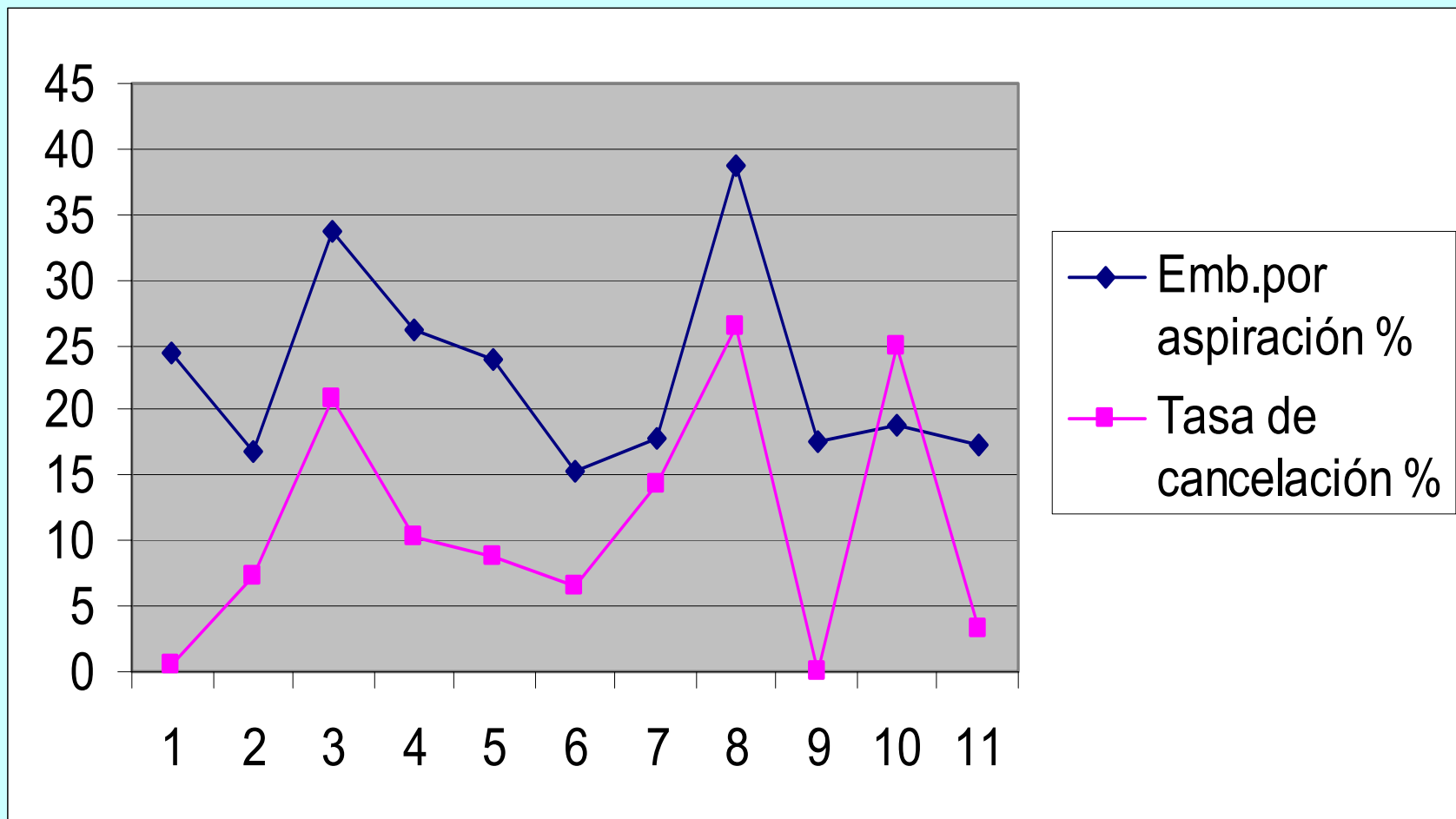
DISTRIBUCION DE LOS CICLOS INICIADOS Y EMBARAZOS POR CENTRO

Centros	Ciclos Iniciados	Aspiraciones	Ciclos Transferidos	Embarazos Clinicos (%)
1	461	459	434	112 (24)
2	327	303	281	51 (17)
3	318	252	237	85 (34)
4	231	207	171	54 (26)
5	216	197	179	47 (24)
6	201	188	169	29 (15)
7	118	101	96	18 (18)
8	102	75	72	29 (39)
9	74	74	55	13 (18)
10	64	48	33	9 (19)
11	30	29	26	5 (17)

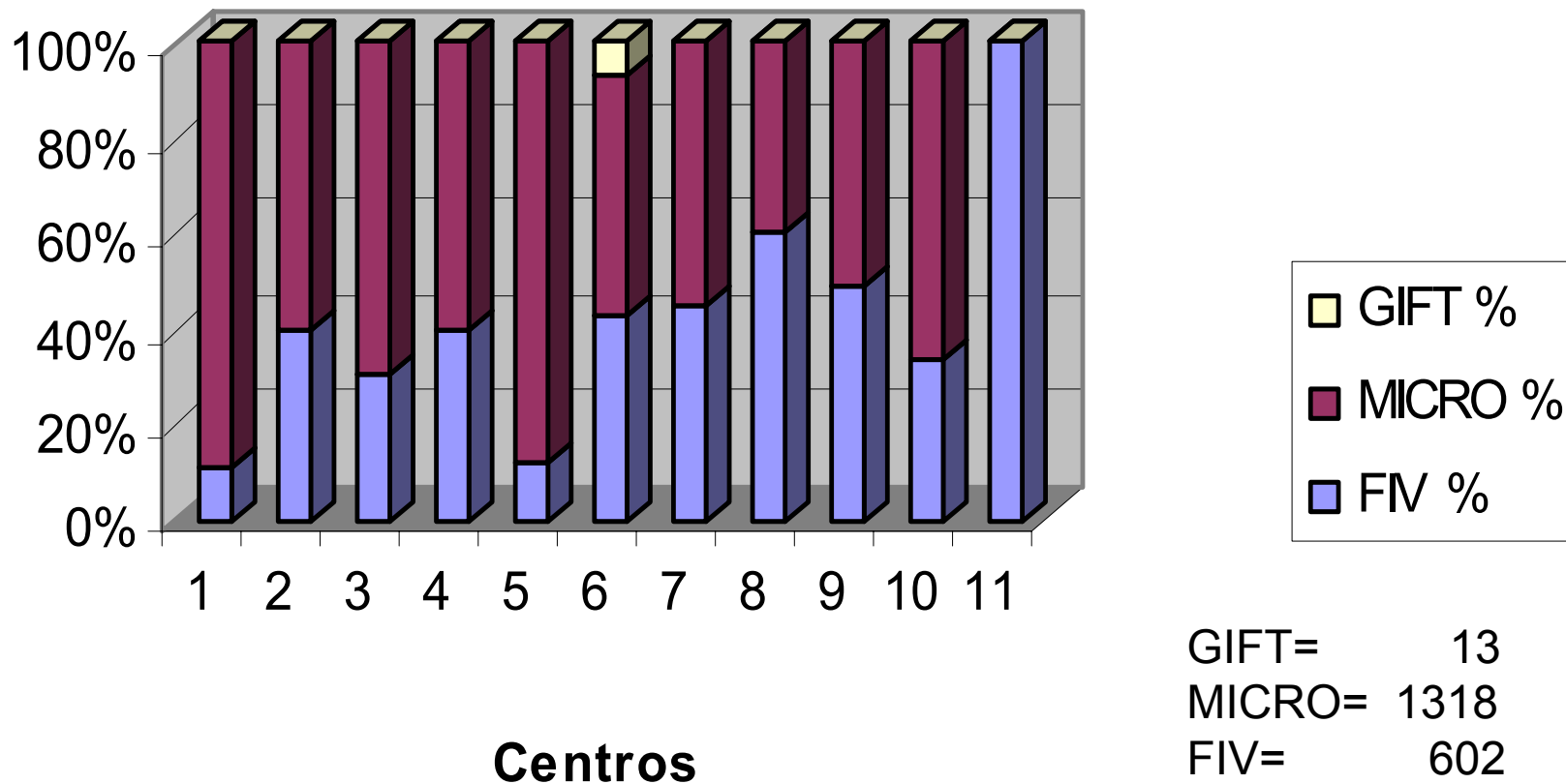
COMPARACION ENTRE TASA DE EMBARAZO POR CICLO INICIADO Y ASPIRACIONES



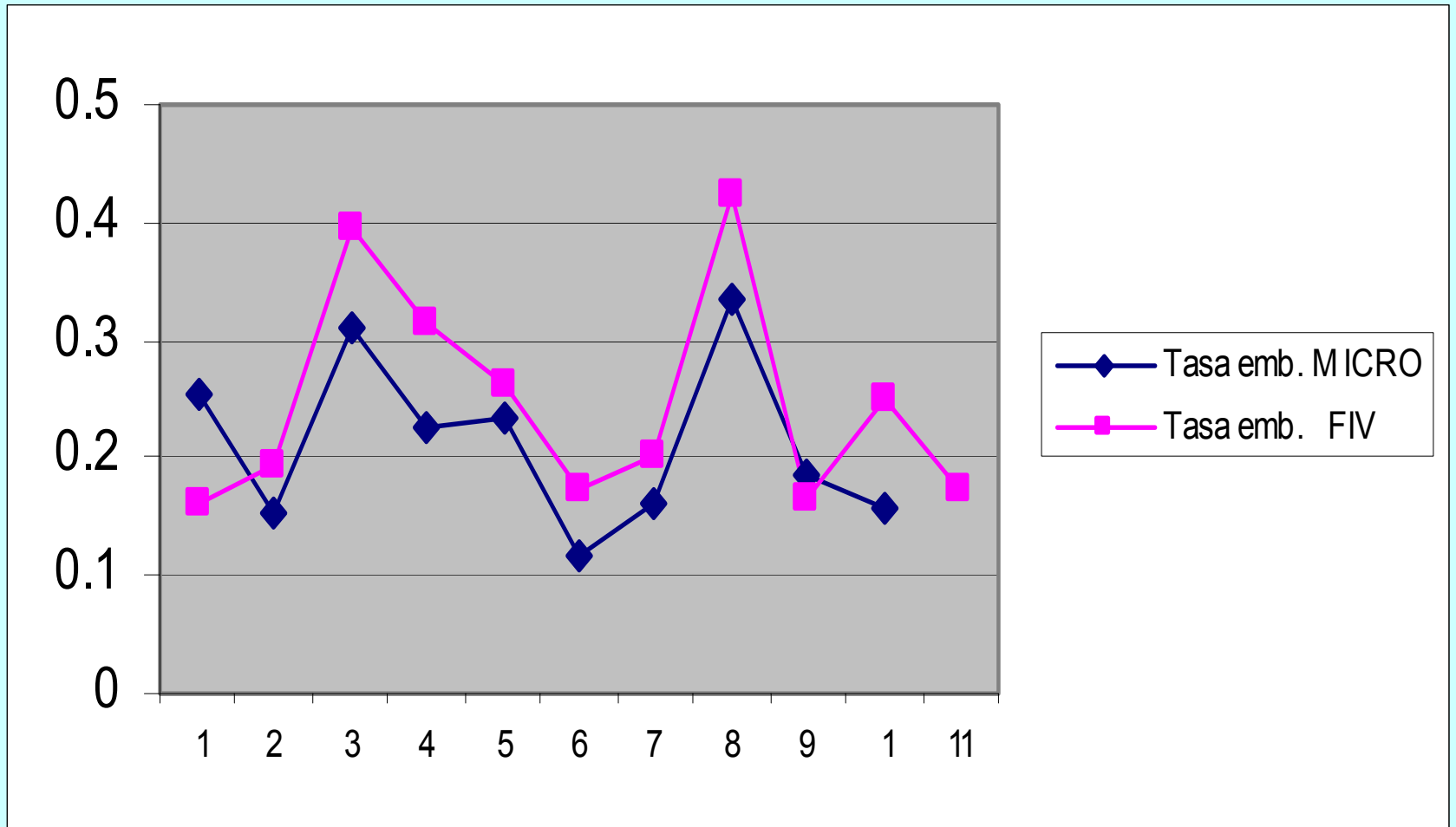
TASA DE CANCELACION Y EMBARAZO POR CENTRO



DISTRIBUCION DE LOS PROCEDIMIENTOS POR CENTRO

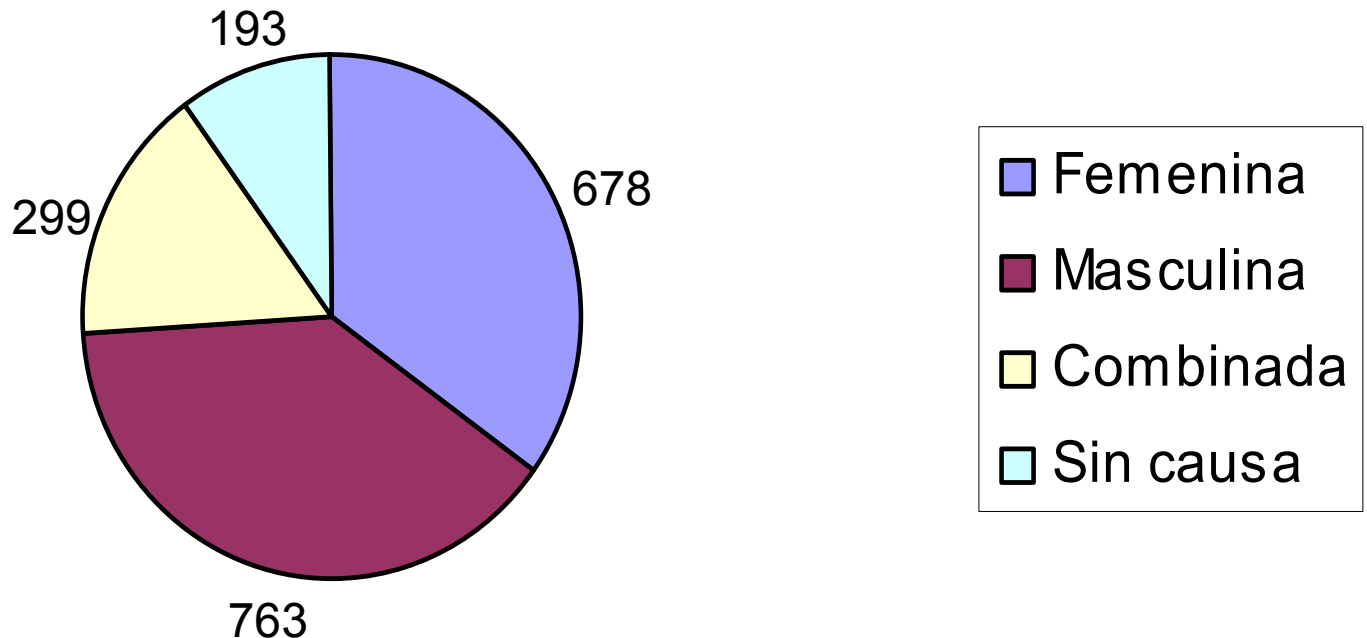


TASA DE EMBARAZO SEGUN PROCEDIMIENTO EFECTUADO

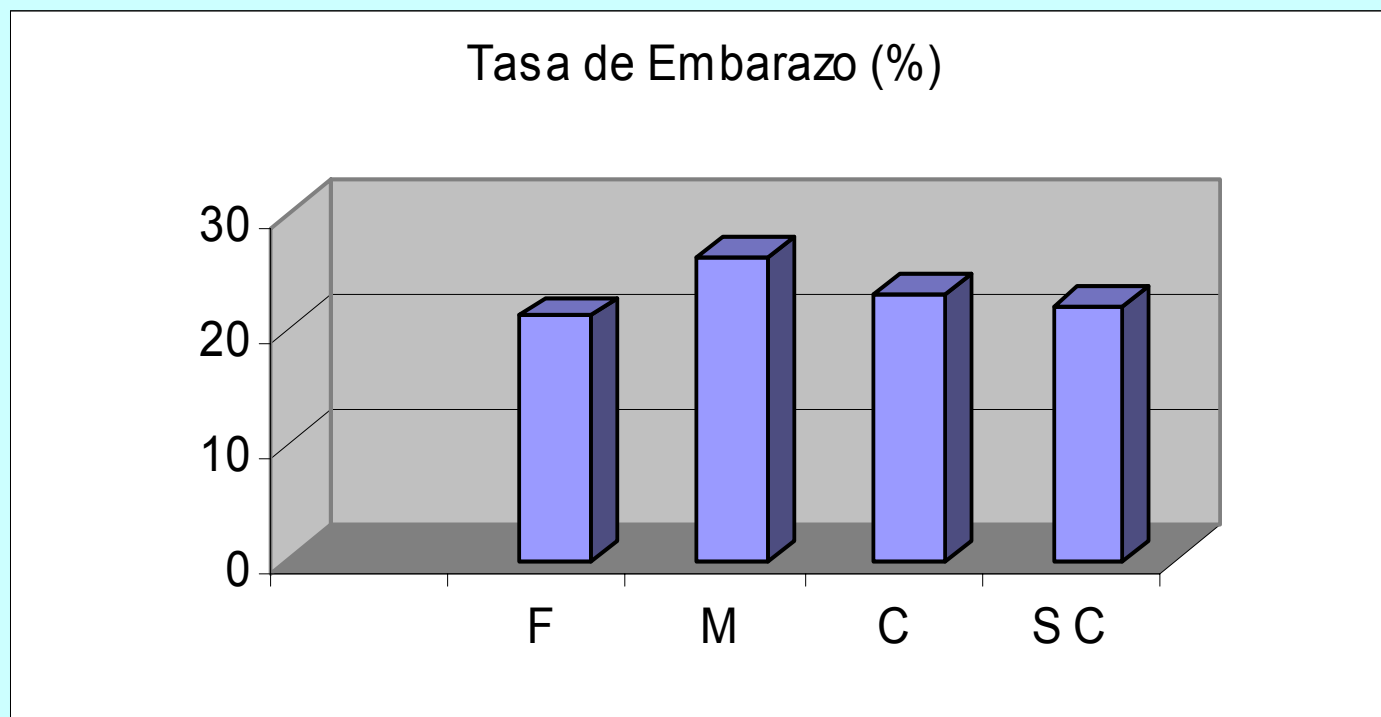


DISTRIBUCION DE LOS FACTORES DE ESTERILIDAD

Aspiraciones según factor de esterilidad



TASA DE EMBARAZO SEGÚN FACTOR DE ESTERILIDAD



Femenino (F) = 21% Masculino (M) = 26% P = 0.01

Reducción Riesgo Relativo = 22% IC 95% (5% - 35%)

TASA DE EMBARAZO SEGUN EDAD DE LAS PACIENTES

EDAD	Aspiraciones (n)	Embarazos Clínicos (n)	Embarazos (%)
<35	905	256	28%
35-39	677	169	25%
=>40	351	27	8%

Tasa de Embarazo 35–39=25%
Tasa de Embarazo < 35 = 28%

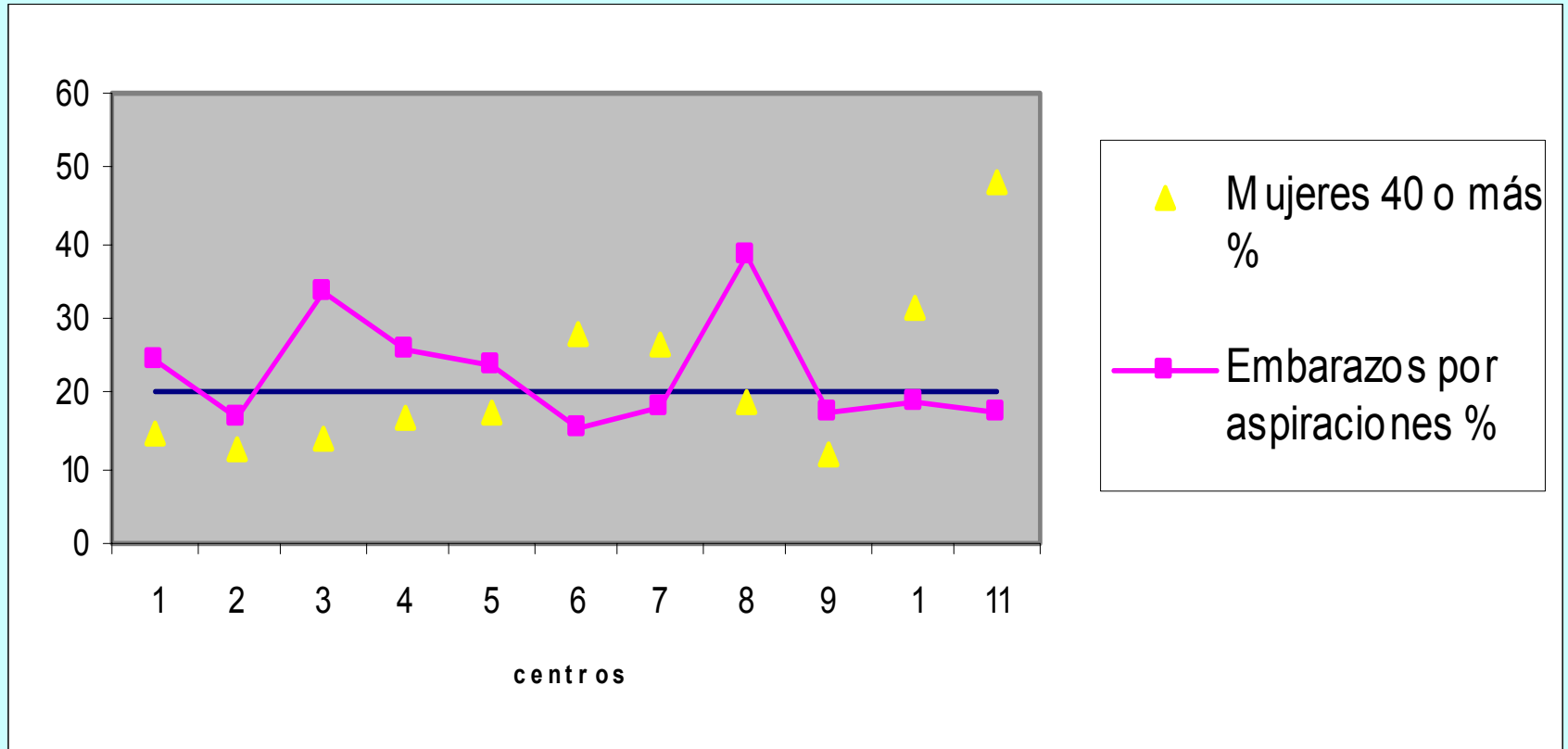
p= 0.15

Tasa de Embarazo =>40 = 8%
Tasa de Embarazo 35-39=25%

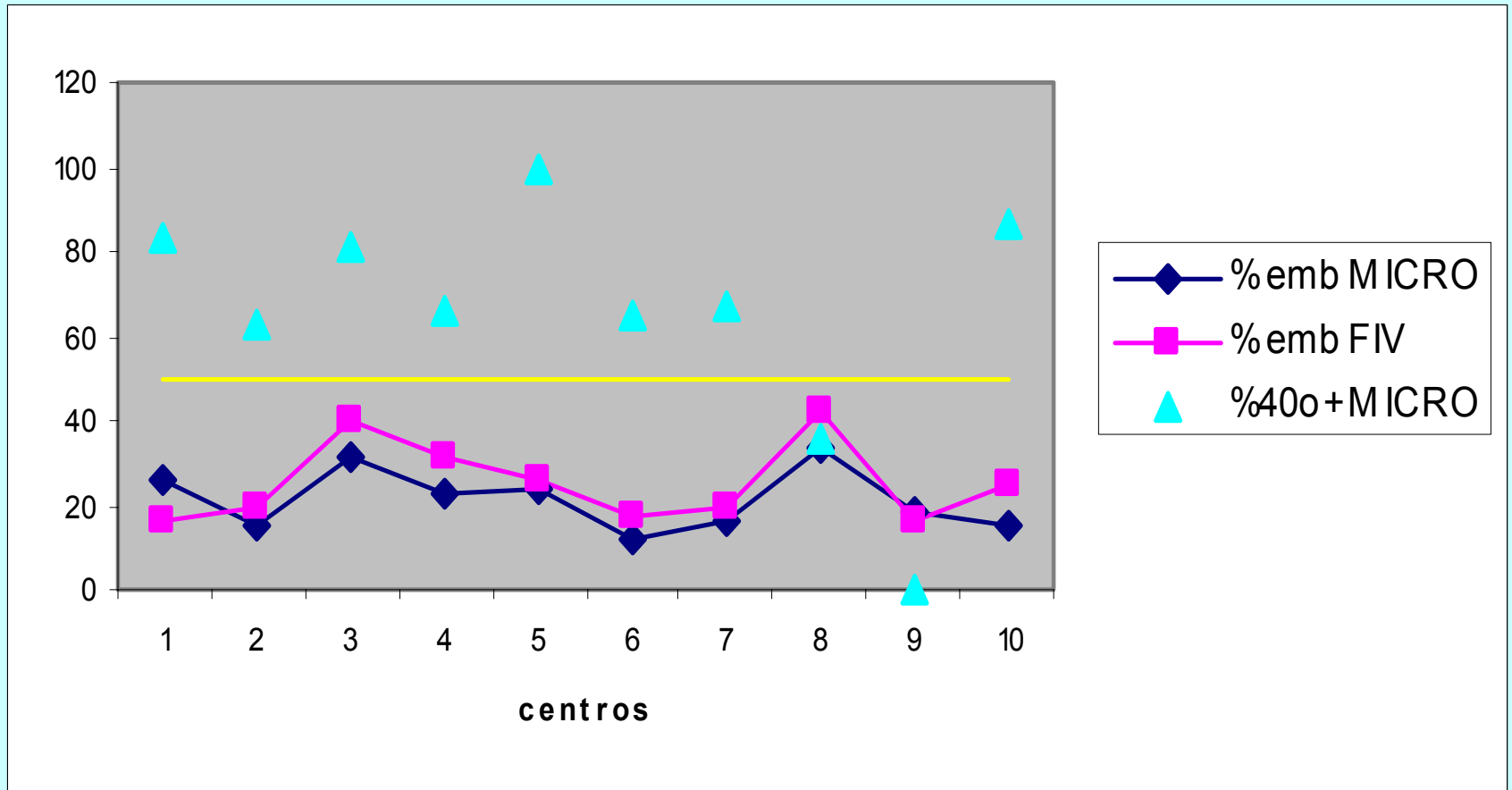
p = 0.000

RRR= 65% IC 95% (50%-75%)

INFLUENCIA DE LAS PACIENTES CON 40 AÑOS O MAS EN LOS EMBARAZOS POR CENTRO



INFLUENCIA DE LAS PACIENTES CON 40 o MAS AÑOS EN LOS EMBARAZOS POR PROCEDIMIENTO



MEDICACION Y EMBARAZO

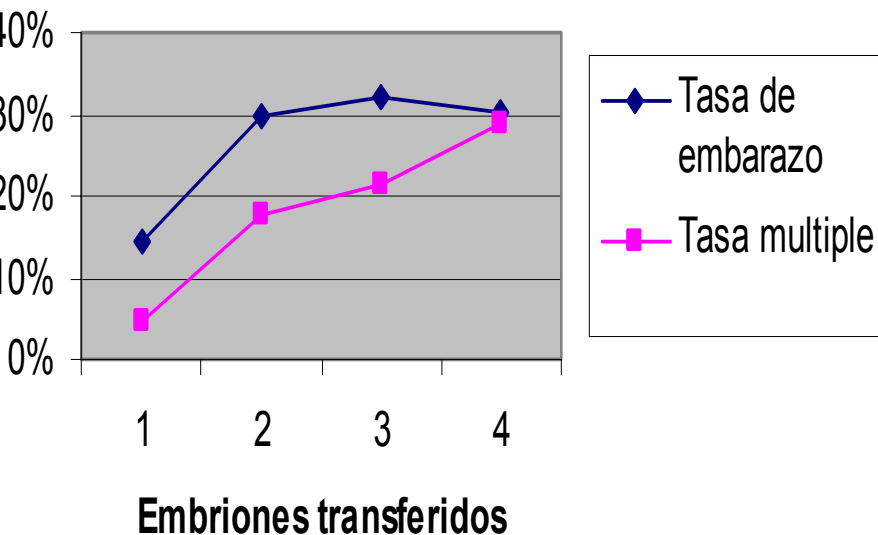
Ciclos naturales			Otros			Agonistas G. urin.			Agonistas G. recomb.			Antagonista G. urin.			Antagonistas G. recomb.		
A	E	TE	A	E	TE	A	E	TE	A	E	TE	A	E	TE	A	E	TE
43	3	0.07	25	1	0.04	58	9	0.16	448	116	0.26	96	30	0.31	1271	293	0.23
						AGONISTAS						ANTAGONISTAS					
						A		E		TE		A		E		TE	
						506		125		0.25		1367		323		0.24	

Tasa de embarazo entre agonistas = 25%
 Tasa de embarazo entre antagonistas = 24%

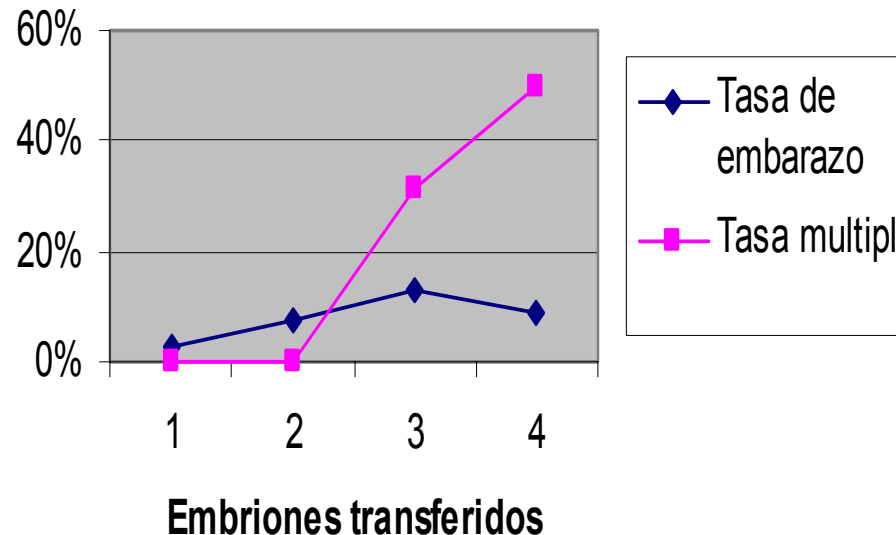
} p = 0.67

PRE-EMBRIONES TRANSFERIDOS, TASA DE EMBARAZO Y MULTIPLES

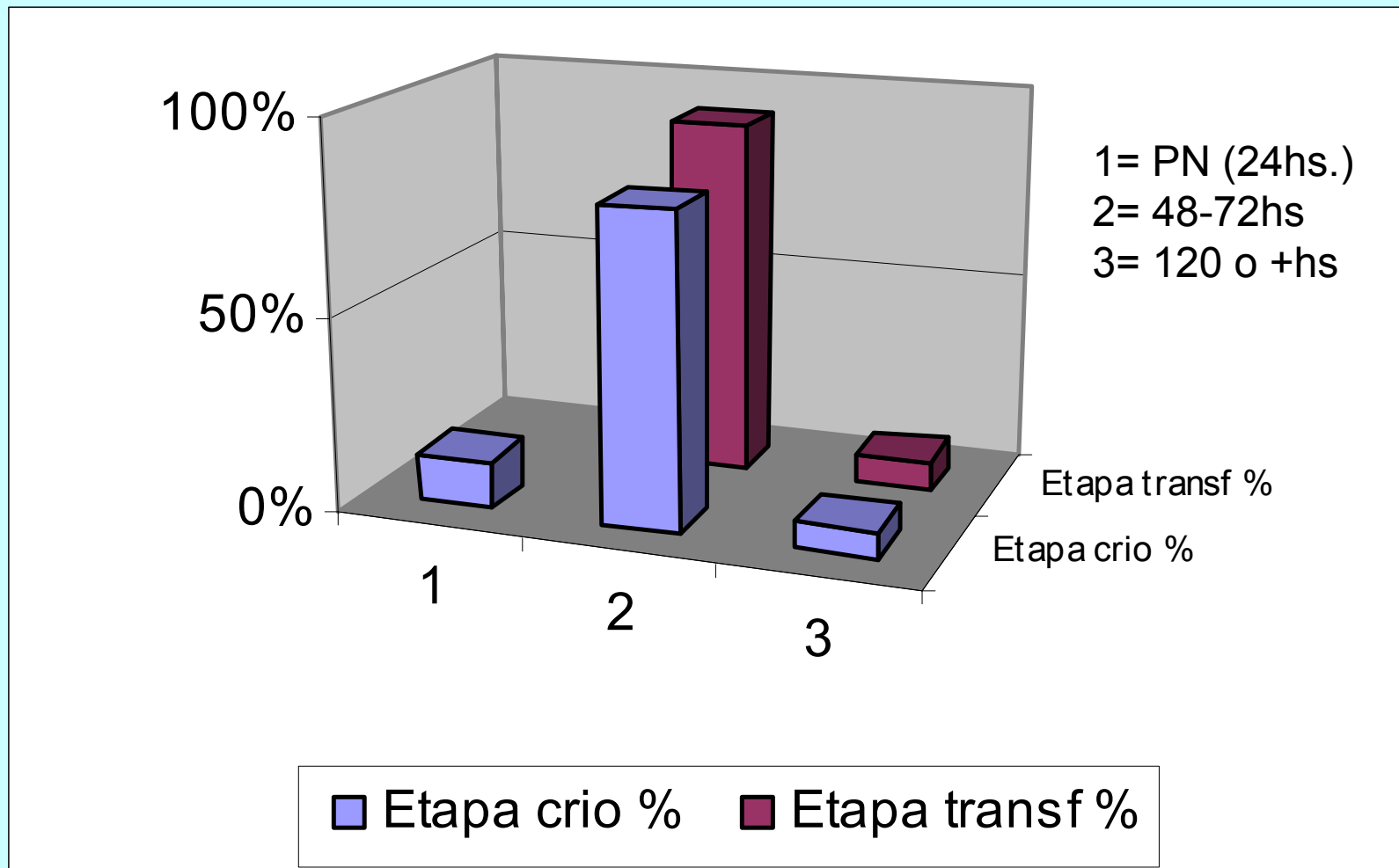
Pacientes menores de 40 años



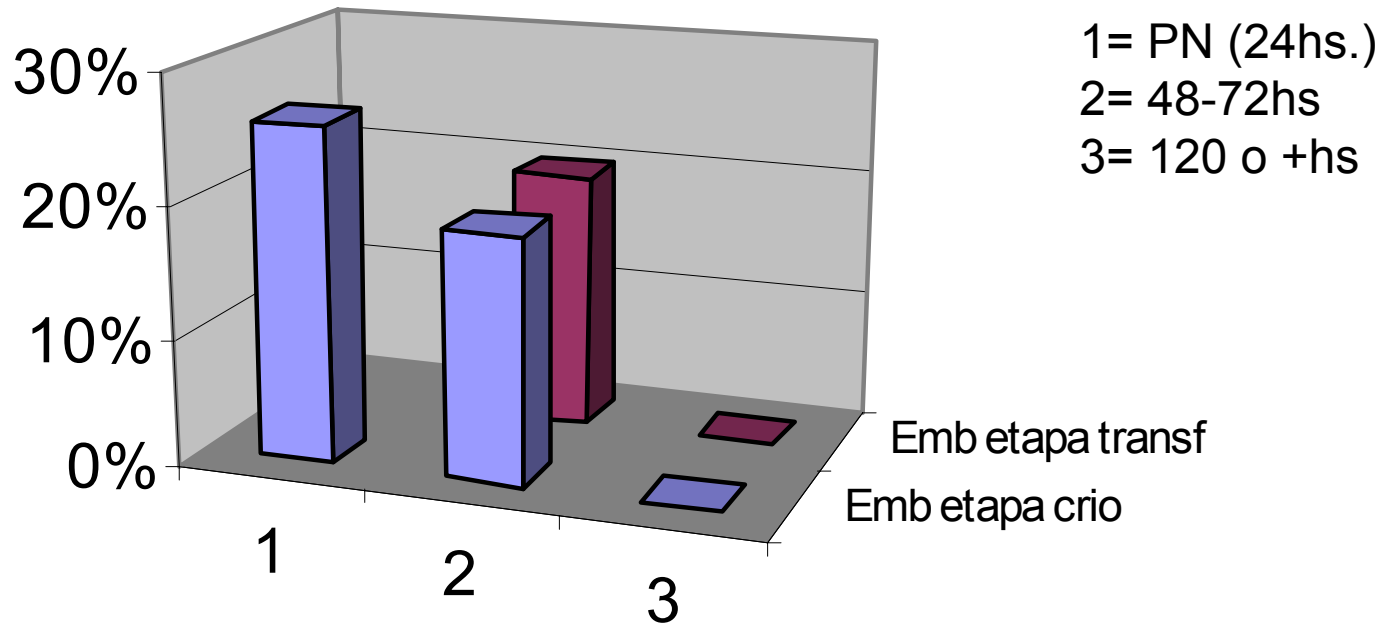
Pacientes de 40 años o más



CRIOPRESERVACION. DISTRIBUCION POR ESTADIO



EMBARAZOS SEGÚN ETAPA DE CRIOPRESERVACION Y TRANSFERENCIA



■ Emb etapa crio

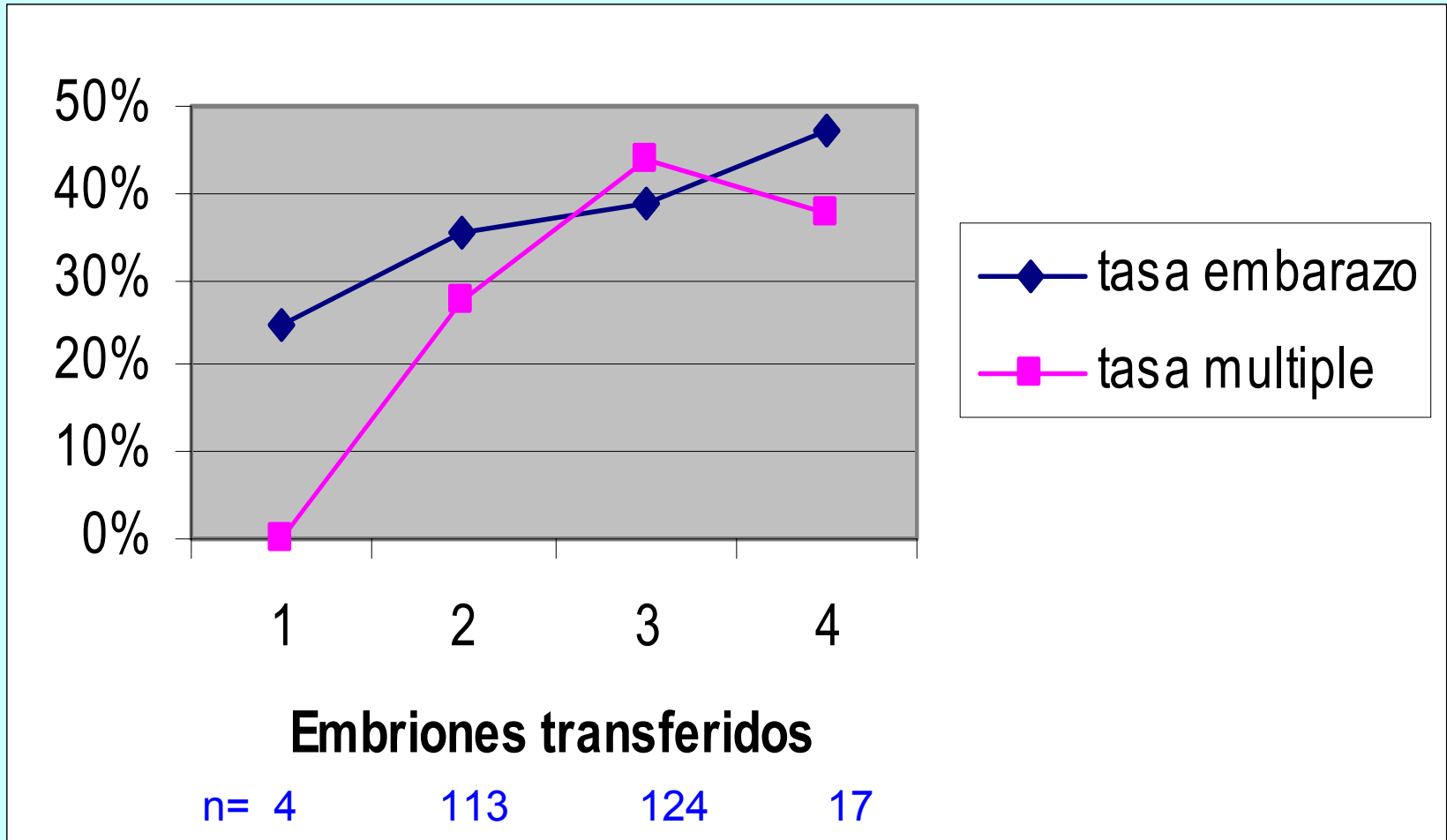
■ Emb etapa transf

OVODONACION

RESULTADOS CLINICOS

Tecnica	ciclos	0 saco	1 saco	2 saco	3 saco	4 saco	emb	%emb	%mult
Fresco	258	161	62	28	7	0	97	37,6	36,1
Congel.	22	19	3	0	0	0	3	13,6	0
Total	280	180	65	28	7	0	100	35,7	

OVODONACION. PRE-EMBRIONES TRANSFERIDOS Y TIPO DE EMBARAZO



CONCLUSIONES

En el 2004, para este grupo de Centros:

La edad de las pacientes fue el único factor influyente en los embarazos.

La medicación no mostró diferencias de significación.

La tasa de embarazo fue similar al transferir 2 o 3 pre-embriones. El incremento en la tasa de múltiples con 3 debe condicionar la decisión.

CONCLUSIONES II

Un mayor número de pacientes y la comparación entre años sucesivos dará mayor fuerza a estas observaciones.

HAY IMAGENES QUE REPRESENTAN UN PAIS, UN REGISTRO NACIONAL NOS IDENTIFICA Y NOS PERMITE OBTENER CONCLUSIONES UTILES PARA NUESTRA EVOLUCION CONJUNTA.

MUCHAS GRACIAS

**RAFA
INFORED Y
ESTADISTICA MEM
FERRING-ORGANON-
PFIZER y SERONO**

SAMER

2007