

**Registro Argentino de
Fertilización Asistida**

RAFA

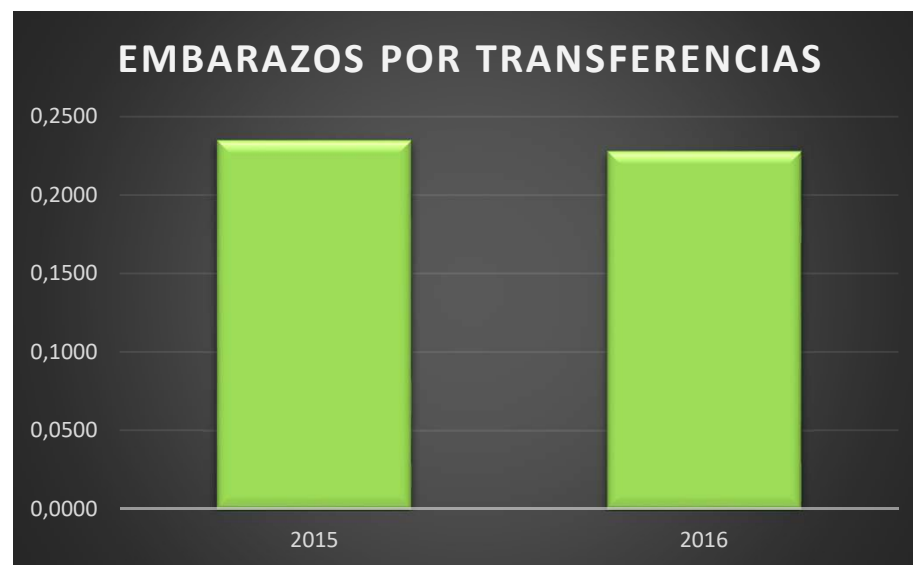
2015 y 2016

CENTROS QUE APORTARON DATOS EN 2015 Y/O 2016

ALBOR	HOSPITAL DE CLÍNICAS JOSÉ DE SAN MARTÍN
AMERIS	HOSPITAL ITALIANO BS AS
CEGYR	IFER
CENTRO DE REPRODUCCIÓN - LA PLATA	IMER Sur
CER	IMEREP
CERFH	INSTITUTO COLABIANCHI
CIGOR	ITFER
CIMER	IUMER
CLINICA DEL PRADO	IVI
CRECER	MATER
CREO	NASCENTIS
FECUNDART	PERINAT
FECUNDITAS	PREFER
FERTILAB	PREGNA
FERTILIDAD SAN ISIDRO	PROAR
FERTILIA	PROCREARTE
FERTILITY PATAGONIA	REPRODUCIR
FERTYA	SANATORIO DE LA MUJER
GESTANZA	SARESA
GESTAR	SEREMAS
INSTITUTO GUISONI	SERV. MED. REPRODUCTIVA del INSTITUTO GAMMA
HAVVA	NTRA SRA DE LAS MERCEDES
HALITUS	VITAE

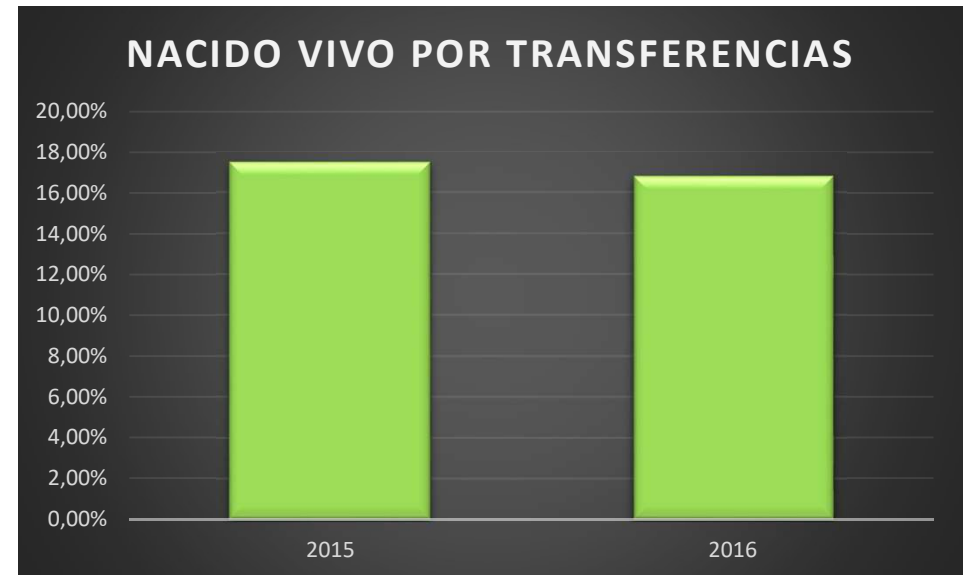
Tasa de embarazo por aspiraciones y por transferencias en los años 2015 y 2016

Periodo	Procedimientos	Cancelaciones	Aspiraciones	Transferencias	Embarazos	Embarazos por Aspiraciones	Embarazos por Ciclos Transferidos
2015	13006	572	12434	9057	2129	17,12	12,75
2016	13823	385	13438	9340	2131	15,86	11,68



Tasa de nacido vivo por aspiraciones y por transferencias en los años 2015 y 2016

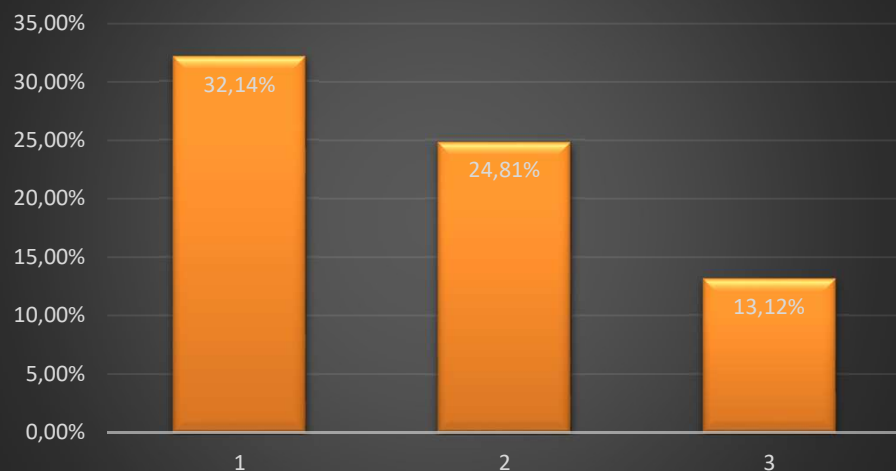
Periodo	Procedimientos	Cancelaciones	Aspiraciones	Transferencias	Nacido vivo	Nacido vivo por Aspiraciones	Nacido vivo por Ciclos Transferidos
2015	13006	572	12434	9057	1585	12,75	17,50
2016	13823	385	13438	9340	1570	11,68	16,81



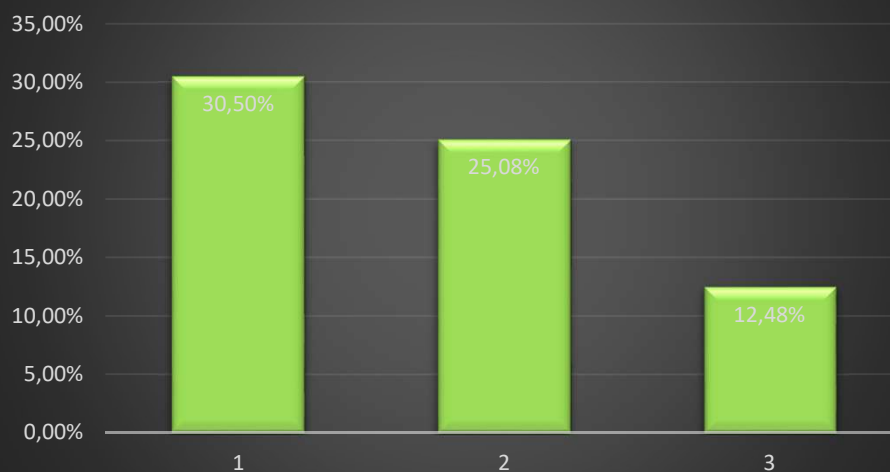
Tasa de Embarazo por Transferencia según la edad

	2015			2016		
	EMBARAZO	TRANSFERENCIAS	Tasa de Embarazo por transferencia	EMBARAZO	TRANSFERENCIAS	Tasa de Embarazo por transferencia
1) < 35	798	2483	32,14%	751	2462	30,50%
2) 35 - < 40	998	4023	24,81%	1035	4127	25,08%
3) ≥ 40	328	2500	13,12%	342	2740	12,48%

Embarazo por transferencia - 2015

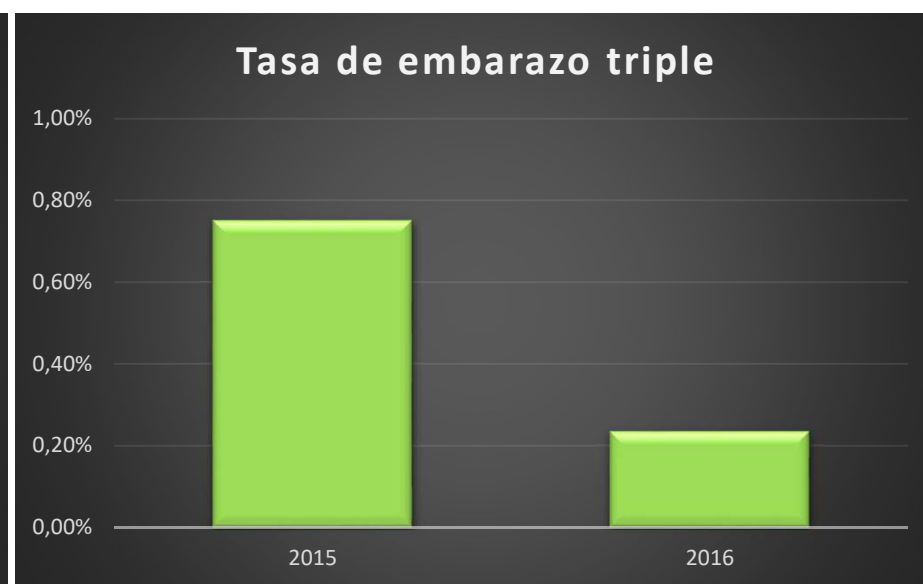
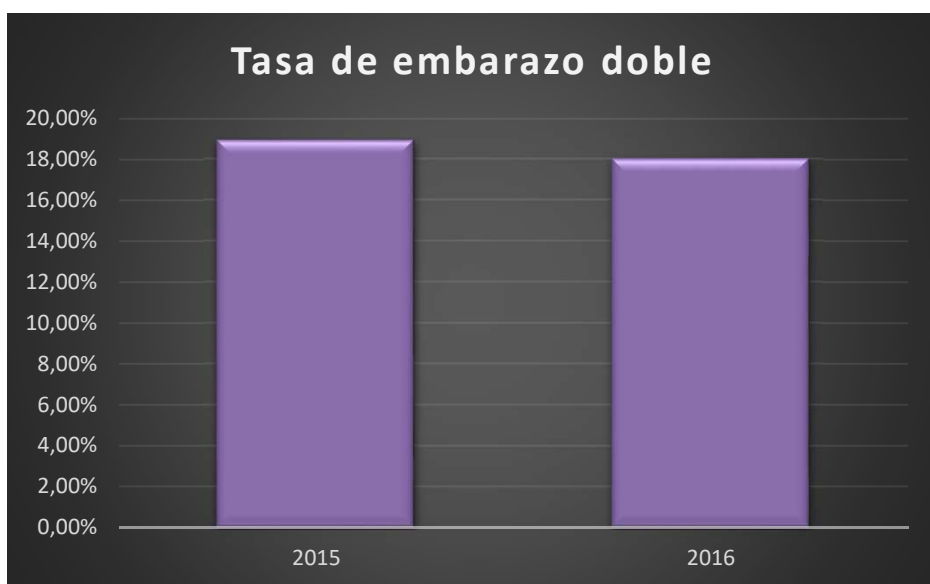


Embarazo por transferencia - 2016

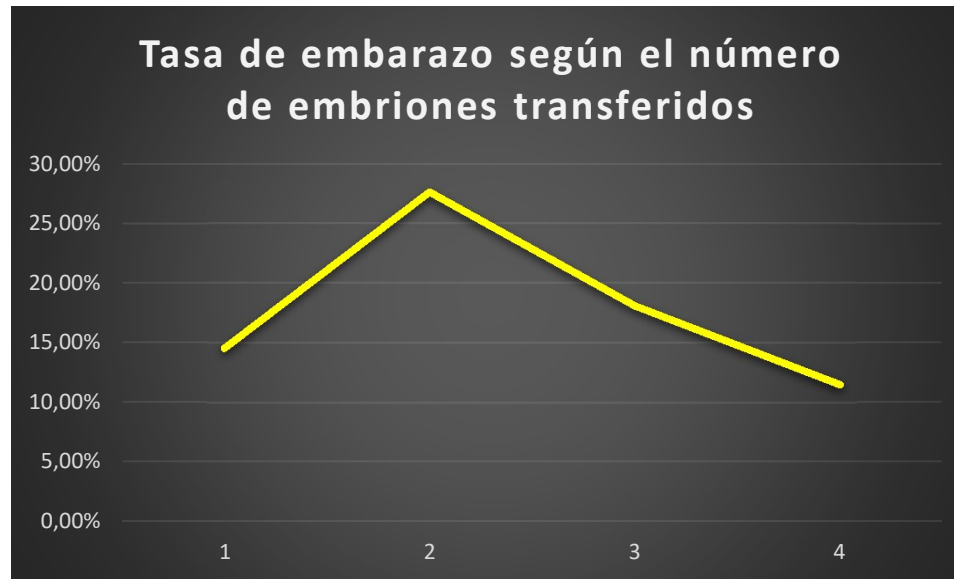


Tasa de embarazo múltiple, diferenciando los embarazos dobles (2015 y 2016)

Año	Embarazo múltiple		Embarazos	% Emb. múltiple	
	Doble	Triple o más		Doble	Triple o más
2015	403	16	2129	18,93	0,75
2016	384	5	2131	18,02	0,24



Tasa de Embarazo y Tasa de Embarazo Múltiple según la cantidad de pre-embriones transferidos



Pre-Embr Transferidos	Transferencias	Embarazos	Tasa de embarazo
1	2211	322	14,56%
2	5888	1627	27,63%
3	844	153	18,13%
4	26	3	11,54%

Resultados Clínicos en Ovodonación (2015 y 2016)

AÑO	Transferencias	Embarazos	Múltiples	% Emb	%Mult/emb
2015	2307	904	272	39,19	30,09
2016	2709	909	220	33,56	24,02

