

# Reproducción

Volumen 29 - Nº 3 - Septiembre de 2014

Órgano oficial de la Sociedad Argentina de Medicina Reproductiva (SAMeR)

## Comisión Directiva 2013-2014

### Presidente

Sebastián Gogorza

### Vice-Presidente

A. Gustavo Martínez

### Secretario

Martín Vilela

### Pro-Secretario

Guillermo Terrado

### Tesorero

Gustavo Botti

### Pro-Tesorero

Gustavo Estofan

### Comité Científico

#### Presidente

Sergio Papier

### Vocales Titulares

Gastón Rey Valzacchi

Fabían Lorenzo

Alicia Pené

Gabriel Fiszbajn

### Vocales Suplentes

Edgardo Andreatta

Ignacio de Zuñiga

### Comité de Fiscalización Titulares

Fernanda Raffo

Marcela Irigoyen

Juan Aguilera

### Comité de Fiscalización Suplentes

Edgardo Young (h)

Guillermo Ponce

Matías Marconi

## Comité Editorial

### Editores en jefe

Guillermo Terrado - Silvia Ciarmatori

### Editor en jefe honorario

Anibal Acosta

### Editores

Valeria Basconi

Marisa Geller

Adriana Grabia

Laura Mitelberg

Alicia Pené

Martín Vilela

Sandra Miasnik

### Colaboradores Internacionales

Marcelo J. Barrionuevo

Claudio Benadiva

Juan Antonio García Velasco

Isaac Kligman

J. Ricardo Loret de Mola

Sergio Oehninger

Carlos Simón Vallés

Carlos Sueldo

### Secretario Editorial

Marcelo Garcea

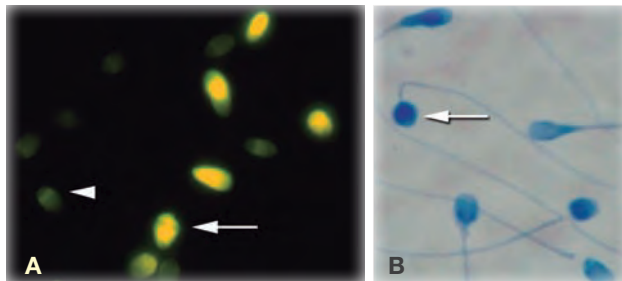
### Encargado de Edición y Publicidad

Raúl Groizard

## Administración

### Secretaria Ejecutiva

Fernanda Alemán



A) Espermatozoides humanos luego de tinción con Cromomicina A3. El color verde brillante (flecha) corresponde a núcleos inmaduros (protaminación incompleta o ausente), inversamente, el color opaco (punta de flecha) corresponden a núcleos espermáticos maduros.

B) Espermatozoides humanos luego de incubación con Azul de Anilina. Los núcleos inmaduros (con remanencia de histonas) aparecen teñidos de un color azul intenso (flecha).

La figura está parcialmente extraída con permiso del Capítulo 6 Arquitectura genómica del espermatozoide humano y sus implicaciones clínicas, Vanesa Y. Rawe y cols., Bases Genéticas y Moleculares de la Fecundación Humana, Ed. Médica, Madrid, Oct 2013.

Es una publicación afiliada a la *International Federation of Fertility Societies* (IFFS) y a la Asociación Latinoamericana de Medicina Reproductiva ALMER (Ex-FLASEF).

Para comunicar cambios de dirección, reclamar números no recibidos, solicitar reimpresiones de artículos, solicitar números adicionales o colocar avisos; dirigirse por correo o e-mail a las direcciones mencionadas.

Las opiniones y afirmaciones expresadas en artículos, editoriales u otras secciones de *Reproducción* corresponden a los respectivos autores.

Ni el Comité Editorial de la publicación ni la Sociedad Argentina de Medicina Reproductiva (SAMeR) se hacen cargo de ellas.

ISSN: 0327-9294



Tucumán 1613 - 6 Piso Dto C y D (C1050AAG), Ciudad Autónoma de Buenos Aires, Argentina  
Tel./Fax: (0054-11) 4371-2257/2358 - E-mail: info@samer.org.ar - www.samer.org.ar  
E-mail: reproduccion@reproduccion.org.ar - www.reproduccion.org.ar