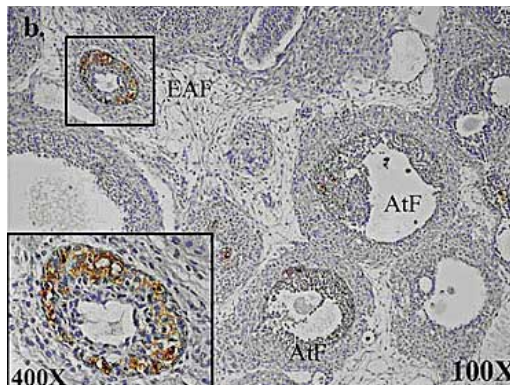


Anomalías del flagelo espermático.



Campos representativos de cortes ováricos marcadas por la técnica de TUNEL. Ovario control (a), ovario tratado (b). Una porción de cada sección muestra los detalles observados con alta magnificación. EAF: folículo antral temprano; AtF: folículo atresico; GC: células de la granulosa; TC: célula tecal.

Comisión Directiva

Abril de 2009 - Abril de 2010

Presidente

Marcos Horton

Vice-Presidente

Eduardo Lombardi

Secretario

Sergio Papier

Pro-Secretario

Gustavo A. Martínez

Tesorero

Fabián Lorenzo

Pro-Tesorero

Edgardo Andreatta

Presidente

Comité Científico

Liliana Blanco

Vocales Titulares

Fernando Beltramone

César Berta

Adriana Grabia

Martín Vilela

Vocales Suplentes

Fabián Gómez Giglio

Guillermo Terrado

Comité de Fiscalización

Titulares

Fabio Sobral

Pía Zgrablich

Agustín Pasqualini

Comité de Fiscalización

Suplentes

Susana Kopelman

Sebastián Gogorza

Alicia Pené

Directora de

Publicaciones

Claudia Rodari

Comite Editorial

Pág. web

Laura Colomé Olivieri

Laura Elberger

Revista

Fernando Beltramone

Gabriela Galante

Laura Mittelberg

Colaboraron

en este número

Dalhia Abramovich

María E Ducatelli

Carla Olivares

Fernanda Parborell

Vanessa Rawe

Claudio Ruhlmann

Alberto Valcárcel

Martín Vilela

Asesores

Ariel Ahumada

Guillermo Marconi

Gastón Rey Valzacchi

Hugo Scaglia

Reproducción es el órgano oficial de la Sociedad Argentina de Medicina Reproductiva (SAMeR)

Es una publicación afiliada a la *International Federation of Fertility Societies* (IFFS) y a la Asociación Latinoamericana de Medicina Reproductiva - ALMER (Ex-FLASEF)

Tucumán 1613 - 6 Piso Dto C y D (C1050AAG), Ciudad Autónoma de Buenos Aires, Argentina

Tel./Fax: (0054-11) 4371-2257/2358 - www.samer.org.ar

E-mail: reproduccion@reproduccion.org.ar

www.reproduccion.org.ar - ISSN 0327-9294

Para comunicar cambios de dirección, reclamar números no recibidos, solicitar reimpressiones de artículos, solicitar números adicionales o colocar avisos; dirigirse por correo o e-mail a las direcciones mencionadas.

Las opiniones y afirmaciones expresadas en artículos, editoriales u otras secciones de *Reproducción* corresponden a los respectivos autores. Ni el Comité Editorial de la publicación ni la Sociedad Argentina de Medicina Reproductiva (SAMeR) se hacen cargo de ellas.